

Une économie régénérative pour la Vallée de l'Aude



Pôle Territorial de Coopération Économique de la Vallée de l'Aude

En 2015, sous l'impulsion de la sous préfète de Limoux, Sylvie Sifferman, trois femmes, Florence Tholly, Marie-Josée Aparicio et Véronique Gardair, se sont associées pour créer 3.EVA l'association qui allait porter le Pôle Territorial de Coopération Économique de la Vallée de l'Aude.

Avec le financement de lancement de ce PTCE, de nombreuses activités ont été soutenues, ont émergé et ont intégré de nouvelles forces vives telles que Joëlle Chalavoux, à l'origine du projet d'expérimentation du Revenu de Transition Écologique en Haute Vallée de l'Aude et la création d'Audyssées en 2022.

10 ans plus tard, le PTCE de la Vallée de l'Aude est structuré avec 3.EVA et Audyssées en partenariat autour des projets RTE et Territoire Zéro Chômeur de Longue Durée pour une coopération à l'échelle du territoire, innovante, solidaire et écologique.

Sophie Swaton

Philosophe économiste. Enseignante à l'université de Lausanne. A l'origine du RTE
L'expérimentation pionnière menée par Audyssées incarne pleinement l'ambition du RTE.
La qualité de son accompagnement et son ancrage territorial résonnent avec les enjeux de notre Fonds : Soutenir un entrepreneuriat écologique et solidaire, utile pour le territoire



Benoit Prévost

Professeur des Universités Paul-Valéry Montpellier 3

Le croisement d'un Pôle territorial de coopération économique, d'une Coopérative de transition écologique et d'un Territoire zéro chômeur de longue durée est inédit. Au-delà d'une innovation sociale passionnante, c'est une véritable promesse de développement territorial portée par et pour ses acteurs.



Philippe Mayol

Directeur général de la Fondation Terre Solidaire

Un bel exemple d'associations qui misent sur la solidarité pour dynamiser leur région.
Tout ce qu'on aime ! ❤️ Merci encore pour votre formidable engagement !



Pôle Territorial de Coopération Économique de la Vallée de l'Aude

Pour transformer un territoire précaire aux multiples fractures en un territoire pionnier, dynamique, écologique et solidaire.

L'association 3.EVA coordonne le PTCE

Avec l'animation du maillage d'acteurs et d'espaces de gouvernances pour identifier, choisir et soutenir des activités utiles au territoire de la Vallée de l'Aude.

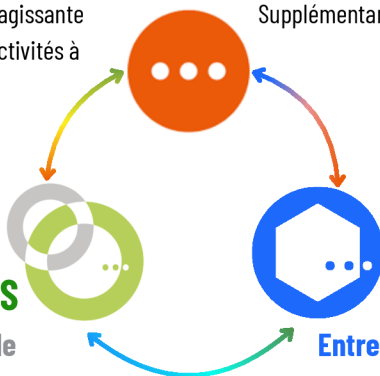
L'animation du maillage d'acteurs avec des événements et la mobilisation d'une communauté apprenante et agissante engagée dans la création d'activités à impacts positifs.

3.EVA

Gouvernance avec le Comité Local pour l'Emploi et ses commissions Exhaustivité, Supplémentarité et Emploi et les comités de pilotage.



AUDYSSÉES
Coopérative de
Transition Écologique



EBE

Entreprise à But d'Emploi
(en création)



La coopérative Audyssées est l'opérateur des projets RTE et de TZCLD.

La mobilisation et l'animation de la communauté des Audyssées, un collectif de porteurs de projets et de personnes précaires et privées durablement d'emploi, qui sont bien souvent les deux, pour :

- **Émergence** de projet à impacts positifs sur les enjeux environnementaux, sociaux et économiques.
- **Montée en compétence** des porteurs de projet avec des formations et des ateliers d'intelligence collective.
- **Lutte contre l'isolement**, la marginalisation et la précarité

L'entreprise à but d'emploi est l'outil de création d'emploi lié au projet Territoire Zéro Chômeur de Longue Durée car le contexte territorial avec une très faible dynamique économique n'est pas en mesure d'offrir autant d'emplois qu'il y a de demandeurs d'emplois. Les Activités de l'entreprise à but d'emploi sont décidées selon trois principes:

- **Utiles au territoire**, avec des impacts positifs environnementaux, sociaux et économiques.
- **Hors champs concurrentiel**, l'EBE est là pour compenser des manques pas pour casser un marché déjà fragile
- Construit **pour et avec** les personnes privées durablement d'emploi.

Revenu de Transition Écologique

Pour accélérer la transition sur les territoires

Les grands principes

- L'engagement dans un collectif au sein d'une coopérative de transition écologique
- Un accompagnement personnalisé
- L'accès à des formes de revenus et d'aides financières

C'est un concept Inventé par Sophie Swaton, philosophe et économiste, enseignante à l'université de Lausanne.

Développé par un réseau de territoires engagés au sein de l'association Zoein, le Revenu de Transition Écologique se réalise sous différents formats adaptés aux différents contextes de chaque territoire.



Le format développé par Audyssées permet l'émergence et le maintien de projets d'activité économique régénératrice, la montée en compétence, l'inclusion au maillage d'acteurs locaux et l'épanouissement des contributeur-ices.

Un parcours pour que les contributeur-ices puissent agir à l'échelle du territoire en se concentrant sur leur propre projet et selon leurs moyens.

1. Une intégration à la communauté des Audyssées (particulier, entreprise, collectivité) avec :
 - a. une formation porteur de projet d'activité d'économie régénérative.
 - b. des ateliers "présentation de projet" et "créons une Entreprise à But d'Emploi"
 - c. des rencontres de la communauté des Audyssées
2. Un accompagnement au développement de projet de 6 mois renouvelable avec :
 - a. un comité de pilotage et 400€/mois dont 50 en monnaie locale.
 - b. une participation aux activités de la communauté des Audyssées
3. Un suivi et un accompagnement continus des activités et des impacts avec une mutualisation de moyens (techniques, humains, matériels, financiers, communication,...) avec notamment l'accès aux services de l'entreprise à but d'emploi.



Territoire Zéro Chômeur de Longue Durée

Pour l'éradication de la privation du droit à l'emploi

Les grands principes

Un projet développé,

pour et avec les personnes privées durablement d'emploi (PPDE) volontaires.

L'exhaustivité par la coopération territoriale.

Réunis au sein d'un comité local de l'emploi (CLE), les acteurs locaux se mobilisent pour proposer un emploi décent et accessible à toute personne volontaire.

La création d'emplois sur le territoire.

Le CLE est également garant du choix des activités développées dans les Entreprises à But d'Emploi (EBE) selon un principe de complémentarité.



Porté par la commune d'Espéraza, le projet a été reconnu "territoire émergent du bassin de vie d'Espéraza", comprenant 8 communes voisines. Sa mise en œuvre a été déléguée par convention à Audyssées en 2024.

Aujourd'hui, Audyssées a initié la mobilisation des PPDE autour d'ateliers de création de l'EBE et 3.EVA la création du CLE avec la commission complémentarité.

Devenir territoire habilité nécessite d'avoir un territoire adhérent entre 5000 et 10 000 habitants, un CLE constitué et opérationnel ainsi qu'un projet d'EBE à présenter au dossier de candidature.

Personnes Privées Durablement d'Emploi

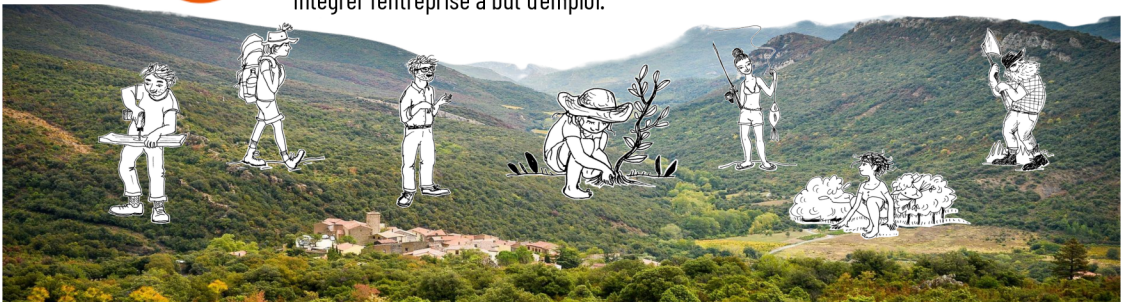
Toute personne volontaire, inscrite à France travail depuis au moins 18 mois et vivant depuis au moins 6 mois sur une commune adhérente TZCLD.

1 Comité Local de l'Emploi en 3 commissions

Supplémentarité, pour définir les activités à créer au sein de l'entreprise à but d'emploi selon les besoins du territoire hors champs concurrentiels.

Exhaustivité par la coopération des acteurs locaux pour proposer des emplois décents et accessibles à toute personne volontaire.

Emploi, pour le suivi, l'orientation et la validation des candidatures pour intégrer l'entreprise à but d'emploi.



La communauté des Audyssées

Une communauté ouverte, diverse et apprenante.

Quelques exemples de membres à retrouver sur le site d'Audyssées :



Delphine Gallois
Engagée pour le tourisme régénératif au sein de l'association Les Imaginaires en Transition

Le projet de développement d'une agence de voyage réceptive avec une approche régénérative chez les Imaginaires en Transition représente une opportunité de contribuer à transformer le tourisme en un moteur de changement positif. En s'inspirant des systèmes du vivant et en adoptant une vision holistique, ce projet vise à créer un tourisme responsable, innovant et inspirant.

Aurélien Culat

Engagée pour le journalisme de solution au sein de l'association L'Audacieux



Le territoire est le reflet des imaginaires de ceux qui le font vivre. Le journalisme a un rôle important pour faire connaître les enjeux à surmonter mais surtout ce qui inspire les nouveaux récits. Le journalisme de solution a un rôle important, et notre territoire est riche d'initiatives innovantes à faire connaître.



Sandrine Garcia
Engagée pour la (Re)Végétalisation au sein de l'association Astéraé

596 000 hectares en 10 ans ont été artificialisés en France, sous l'effet de l'étalement urbain, couplé au développement des transports et des infrastructures. La revégétalisation des lieux de vie et l'économie circulaire des plantes sont les outils d'Astéraé pour lutter contre l'effondrement de la biodiversité, la pollution, l'aggravation de la crise climatique, et les enjeux alimentaire.

Tous les porteurs de projet sont sociétaires d'Audyssées ce qui implique une adhésion à la charte de la coopérative et la possibilité d'être élu par l'assemblée générale au conseil coopératif.

Les membres de la communauté des Audyssées se mobilisent sur le territoire de la haute Vallée de l'Aude pour faire mieux et ensemble, grâce à la richesse de leurs diversités et complémentarités.



La communauté des Audyssées

Une communauté ouverte, diverse et apprenante.

Quelques exemples de membres à retrouver sur le site d'Audyssées :



Marjorie Perea

Engagée pour activer le pouvoir d'agir par l'alimentation, l'expression et la rencontre

Les conditions sociales et culturelles sont fragilisées par l'isolement et les contraintes économiques en milieu rural. Les espaces collectifs pour expérimenter, échanger et reprendre du pouvoir sur son alimentation et son territoire sont indispensables.

Jean-Marc Buge

Engagée pour la monnaie locale au sein de l'association Terre d'échanges



La monnaie locale de la haute vallée de l'Aude, le SouRiant, est sortie en 2019, afin de soutenir l'économie de proximité, les circuits courts, renforcer les liens entre les acteurs, faire vivre les savoir-faire, réduire l'empreinte écologique et favoriser l'emploi et la richesse locale. C'est un outil de développement de la haute vallée de l'Aude qui s'appuie sur les potentiels locaux, qu'ils soient humains ou environnementaux. C'est l'esprit de la charte du SouRiant.

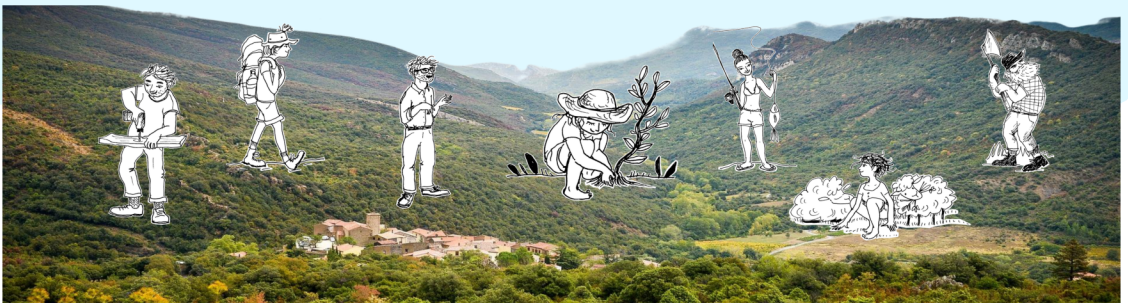


Fanny Bernard

Engagée pour une installation agroécologique avec son entreprise Les Biquettes de Fa'Nette

L'élevage agricole rural et paysan est un atout pour la gestion écologique des paysages. Comment concilier un modèle agricole respectueux de l'environnement et du bien être animal avec le modèle économique agricole actuel si précaire ?

Les contributeur-ices participent à l'échelle du territoire à travers leurs activités et s'engagent dans une dynamique coopérative avec leurs comités de pilotage ouverts pour définir ensemble les actions à mener et atteindre des objectifs d'impacts environnementaux, sociaux et économiques.



Pôle Territorial de Coopération Économique Vallée de l'Aude

Association **3.EVA**

16 Avenue du Pont de France 11300 Limoux

troispointseva@gmail.com



trois points eva



SCIC SAS **AUDYSSEES**
4 Boulevard Charles De Gaulle 11260 Espérasa
contact@audyssees.fr

A l'heure des incendies, des inondations, de l'effondrement de la biodiversité, des épidémies, de la précarité, de l'isolement, et autres plaies qui dépendent de notre capacité à habiter intelligemment le territoire, le maillage d'acteurs locaux, s'organise au sein de ce PTCE pour faire émerger, développer et soutenir des activités régénératives pour le territoire.

Tout le monde a son rôle à jouer !

