



RTE²

Première réunion de
comité de pilotage

Sandrine Garcia
(Re)Végétalisation



Ordre du jour

- Le cadre du dispositif RTE
- Le rôle du Comité de Pilotage
- Le Projet de Sandrine
- Temps d'échanges
 - sur les intérêts et enjeux de chacun
 - sur le plan d'action sur 6 mois
- Choix du rythme et des dates des réunions de Copil

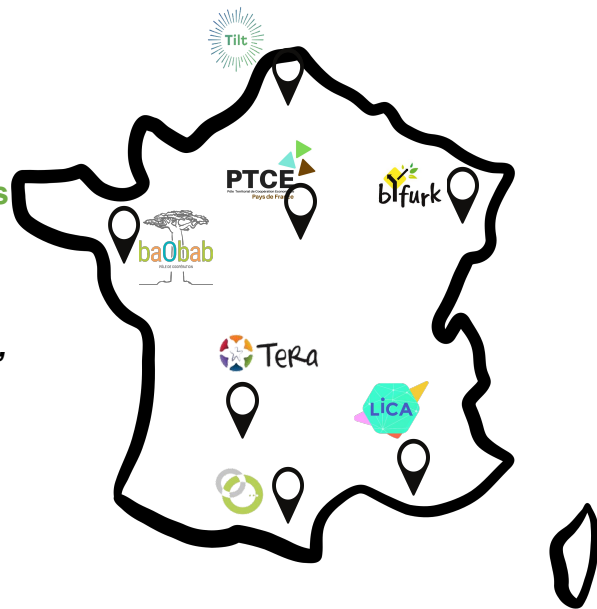


3 territoires pilotes avec des traits communs:
territoires fragiles / en déclin

Des modèles différents, une finalité commune => l'émergence de nouveaux modèles économiques et financiers et d'emplois/métiers écologiques et solidaires dans les territoires

Expérimenter en mode "preuve du concept"
= *Recherche-Action & « évaluation in itinere »*

Des valeurs communes
Transition écologique
Social
Coopération



7 territoires en co-développement et en collaboration pour constituer une base commune préalable à l'émergence de nouveaux territoires

Le revenu de transition écologique

Un dispositif pour accélérer la transition sur les territoires,
qui combine :



Un **accompagnement** personnalisé



Une **mise en réseau** à travers la coopérative
de transition écologique



Un **revenu** monétaire sous conditions

Le revenu de transition écologique



Un dispositif conditionné à:

- Un engagement à répondre à des objectifs d'impacts positifs pour le territoire;
 - Environnementaux
 - Sociaux
 - Économiques
- Une inscription dans la dynamique coopérative d'Audyssées.
- Avoir du temps et s'engager dans un projet personnel dans un objectif de viabilité économique.



Un **accompagnement** personnalisé

- Un suivi individuel mensuel
- Un soutien technique continu à demande au tiers lieu
- Une formation “modèle économique et stratégie de développement économique”
- Mise à disposition d’espace de travail et d’outils numérique sur le Tiers-lieu



Une **mise en réseau** et coopération

- Organisation et animation d’une Audyssée thématique
- Un Comité de Pilotage
- Une page dédiée et partage des actualités sur le blog et l’agenda sur le site internet
- L’inscription au sociétariat



Un **revenu** monétaire sous conditions

- Une valorisation monétaires des engagements
- Un travail de recherche de financement complémentaires en soutien

Le Comité de Pilotage

Un organe consultatif de gouvernance composé des parties prenantes volontaires du territoire impliquées avec le projet.



Un **accompagnement** personnalisé

- Participation aux points de suivis mensuels



Un **réseau** en coopération à l'échelle du territoire

- Participation à l'élaboration du plan d'action



Un **revenu** monétaire sous conditions

- profiter et participer à la dynamique économique



Projet de **VÉGÉTALERIE**

Comité de Pilotage
du 17/12/2025





SOMMAIRE

Asteraé	01
L'économie circulaire	02
La Végétalerie	03
Les objectifs	04
Nos premiers partenaires	05
Le plan d'actions	06
Nos besoins	07

ASTERAÉ



Éducation à l'EEDD

Éducation à l'Environnement et au Développement Durable

Ex. : création d'Aires Terrestres Éducatives avec les écoles, animations auprès d'éco-collégiens, sorties Nature Grand Public...



Végétalisation

(Re)Végétalisation des lieux de vie, pédagogique et participative

Ex. : création de jardins avec les écoles, animation de chantiers plantation avec les habitants...



Jardin pédagogique

Jardin pédagogique et expérimental à Axat

Ex. : potager perpétuel, mini-verger, bassin aquatique...



Végétalerie

Ressourcerie/recyclerie végétale

NOUVELLE ACTIVITÉ !

Et ses principaux partenaires :



L'économie circulaire

2

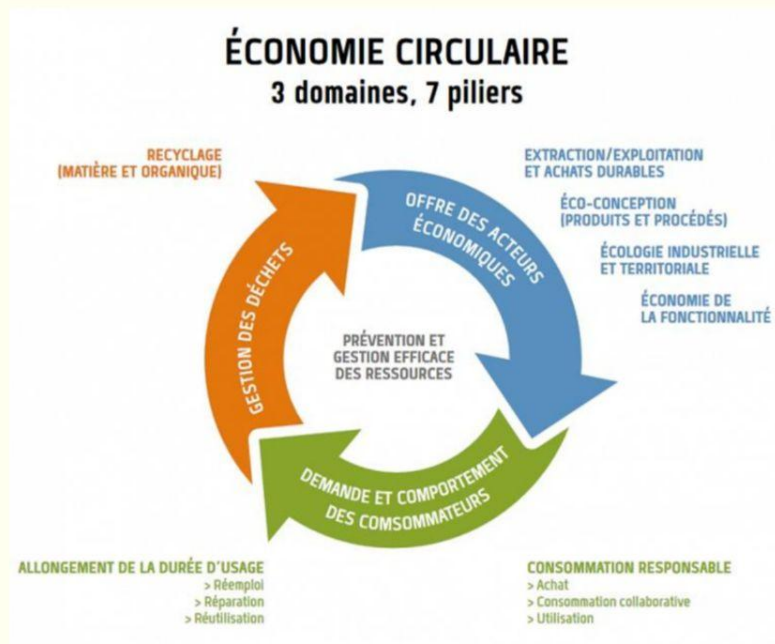
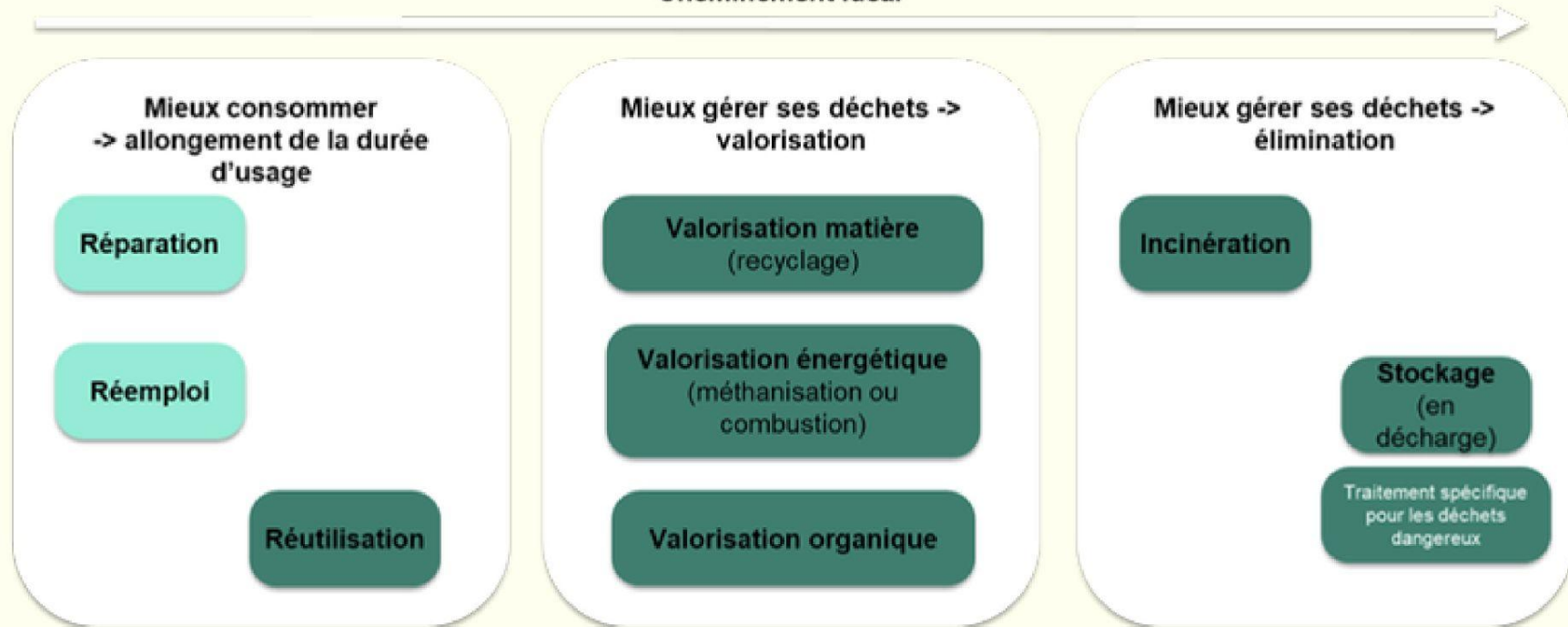


Schéma récapitulatif des terminologies clés

Cheminement idéal



La Végétalerie, recyclerie végétale



Nous avons constaté que de nombreuses **plantes encore en vie étaient jetées**. Nous avons commencé par en sauver quelques-unes, puis nous avons décidé de voir les choses en grand.

Le **volume de déchets** produit aujourd'hui est vraiment **problématique** et jeter des êtres vivants l'est encore plus...

DONNONS UNE SECONDE CHANCE AUX PLANTES "MOCHES" !

Étape par étape

Collecte



Récupération
dans les
cimetières



Dons
des agents
municipaux



Dons
des jardineries
et pépinières



Dons
de
particuliers

Soin



Nettoyage, taille, rempotage, arrosage et autres soins
aux plantes collectées.

Distribution



Utilisation des plantes dans des projets de végétalisation,
pédagogiques et participatifs.



Pour les plantes restantes, ventes à prix solidaires lors
d'évènements dédiés.

LES OBJECTIFS

ENVIRONNEMENT

Réduction des déchets grâce à la récupération des plantes “moches” jetées dans les cimetières, par les agents municipaux, les jardineries et pépinières.

SOCIAL

Accès à des plantes sauvées à prix solidaires.

ÉCONOMIQUE

Baisse du coût de traitement des déchets grâce à la Végétalerie (ex. : 260€/tonne).

En complément des objectifs liés à la végétalisation.



NOS PREMIERS PARTENAIRES (1/2)



PILOTE avec la commune d'Espérazza

- Récup'plantes dans le cimetière
- Dons par les agents municipaux



NOS PREMIERS PARTENAIRES (2/2)



**Jardinerie non partenaire
VS jardinerie partenaire !**



**Jardineries GammVert (Belvèze-du-Razès,
Limoux, Couiza et Quillan)**

- Dons des invendus

Plan d'actions



Décembre 2025 à mai 2026

- Définir le **modèle économique** ;
- Réaliser une **immersion** en jardinerie ;
- Trouver des personnes motivées pour déployer l'activité sur le territoire → **arrivée d'Othilie, volontaire en Service Civique pendant 6 mois** ;
- Mettre en place un **partenariat** avec 3 communes, 3 pépinières et 3 jardineries proches d'Axat ;
- Aller chercher des **financements** pour les frais d'investissement et de fonctionnement (matériel, déplacements, main d'œuvre...) ;
- Participer à au moins une **fête des plantes** pour vendre l'excédent de plantes sauvées ;
- Organiser des **animations** en lien avec le projet (ex. : "Repair plantes") ;
- Trouver un **local** avec un espace intérieur, 1000m2 de terrain en extérieur et une zone de stockage, pour la création d'un « tiers-lieu végétal » ;
- Trouver une commune souhaitant créer une **extension végétalisée de son cimetière**, permettant la plantation au pied des tombes.

Communes de la HVA

- 1 Espéraza (1 695 habitants) **PILOTE**
- 2 Quillan (2 992 hab.) ?
- 3 Couiza (1 130 hab.) ?
- 4 Campagne-sur-Aude (616 hab.) ?
- 5 Val-du-Faby (580 hab.) ?
- 6 Chalabre (1 115 hab.) ?
- 7 Limoux (10 339 hab.) ?

NOS BESOINS

Participants aux COPIL

Comités de Pilotage dans le cadre de l'accompagnement RTE (une fois par mois).

LOCAL

Lieu avec un espace intérieur et extérieur à proximité d'Ayat.

FINANCEMENTS

Coûts d'investissement et de fonctionnement.

MATÉRIELS

Composteurs, terreau, outils de jardinage...



Asteraé

MERCI

Semons le présent et récoltons l'avenir ensemble !



06.45.92.38.10



www.asterae.org



sandrine.garcia@asterae.org



11140 AXAT





Temps d'échanges

Les intérêts et enjeux de chacun

Un tour de table et des prises de notes



Temps d'échanges

Le Plan d'action d'Aurélien sur 6 mois

Un tour de table et des prises de notes



Les prochaines réunions du Comité de Pilotage

- 1ère réunion mercredi 17 décembre 14h
- 2ème réunion mardi 20 janvier 14h
- 3ème réunion vendredi 20 février 9h30
- 4ème réunion mercredi 25 mars 14h
- 5ème réunion mercredi 22 avril 14h
- 6ème réunion mercredi 20 mai 14h